

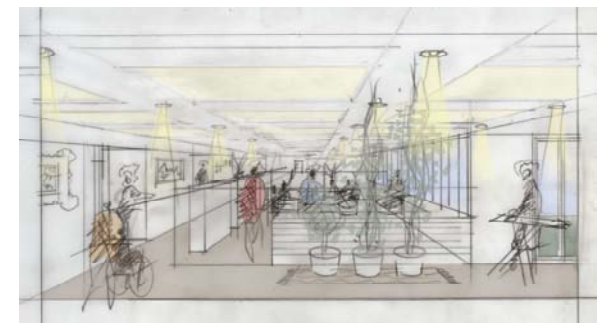


Marie Kroos-Stiftung Neubau Haus 2

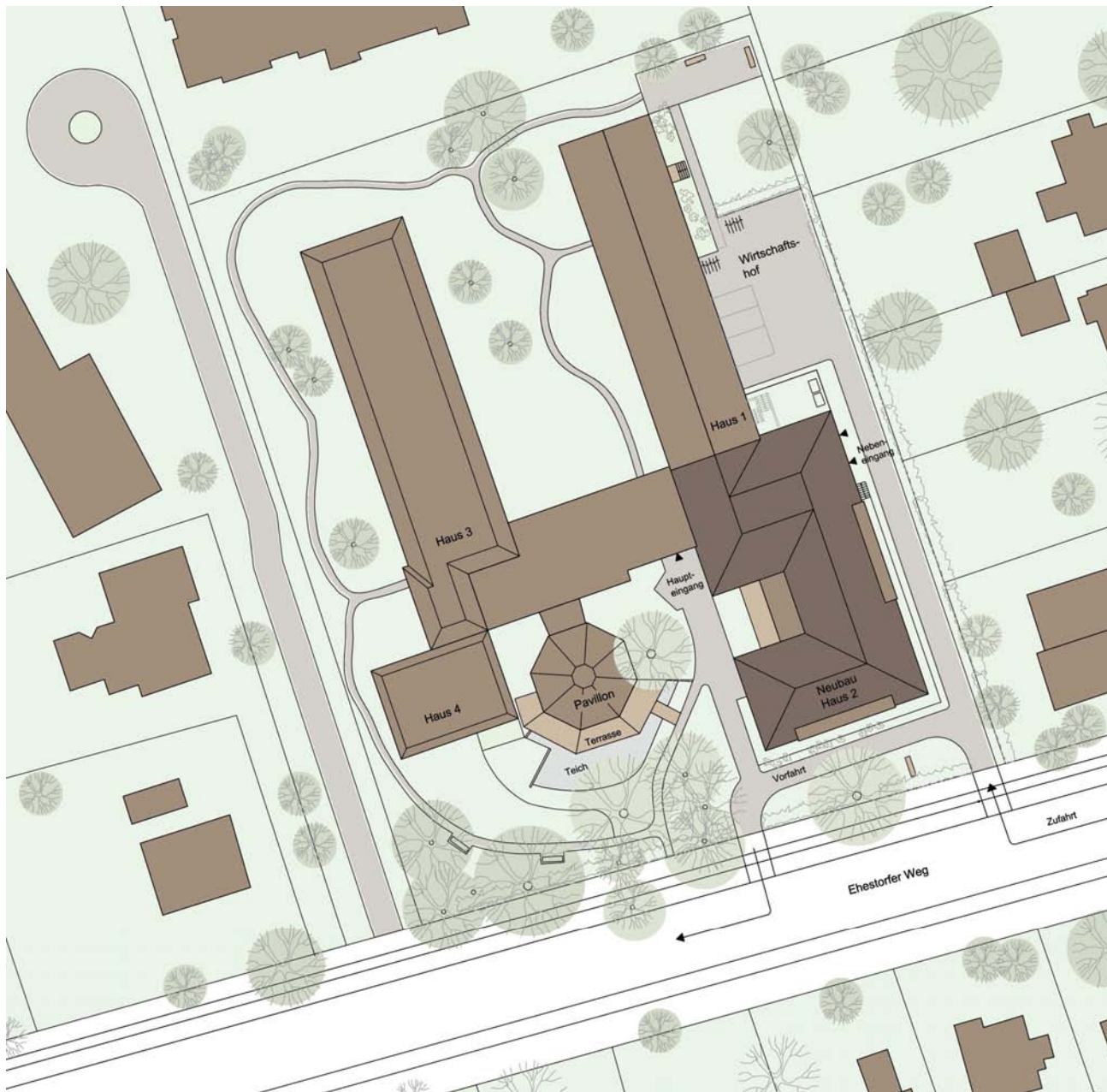
Neueinrichtung von drei stationären Wohngruppen

Zielsetzungen

- Vermietung von Zimmern im Rahmen einer Wohngruppe
- Eine Gemeinschaft von 11 Senioren je Wohngruppe mit autarkem Wohn- und Essbereich
- Ständige Anwesenheit von Präsenzkräften für die individuelle Versorgung im Alltag
- Separater Gemeinschaftsraum für Nachbarschaftskontakte



Blicke in die Wohngruppe

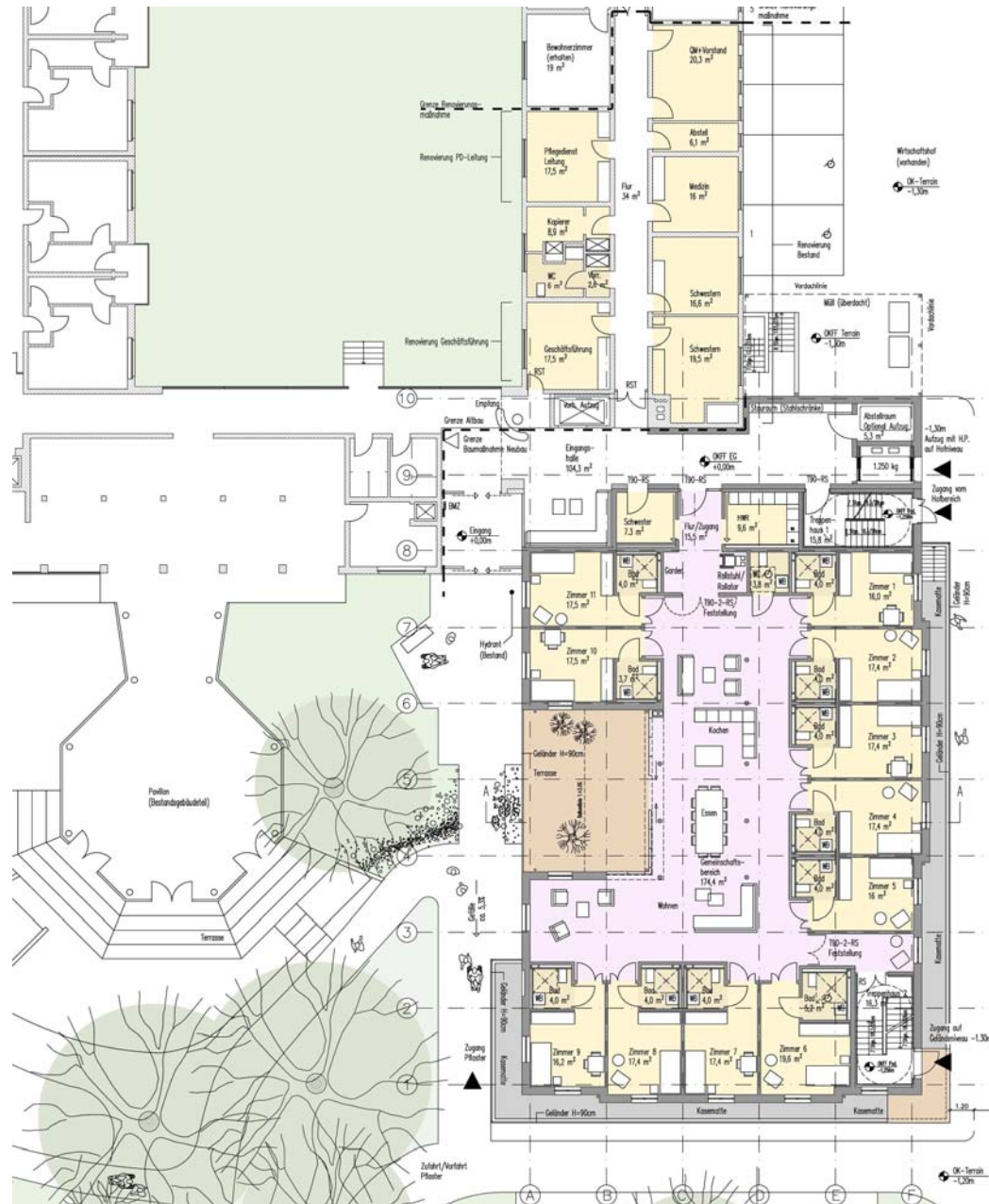


Kenndaten

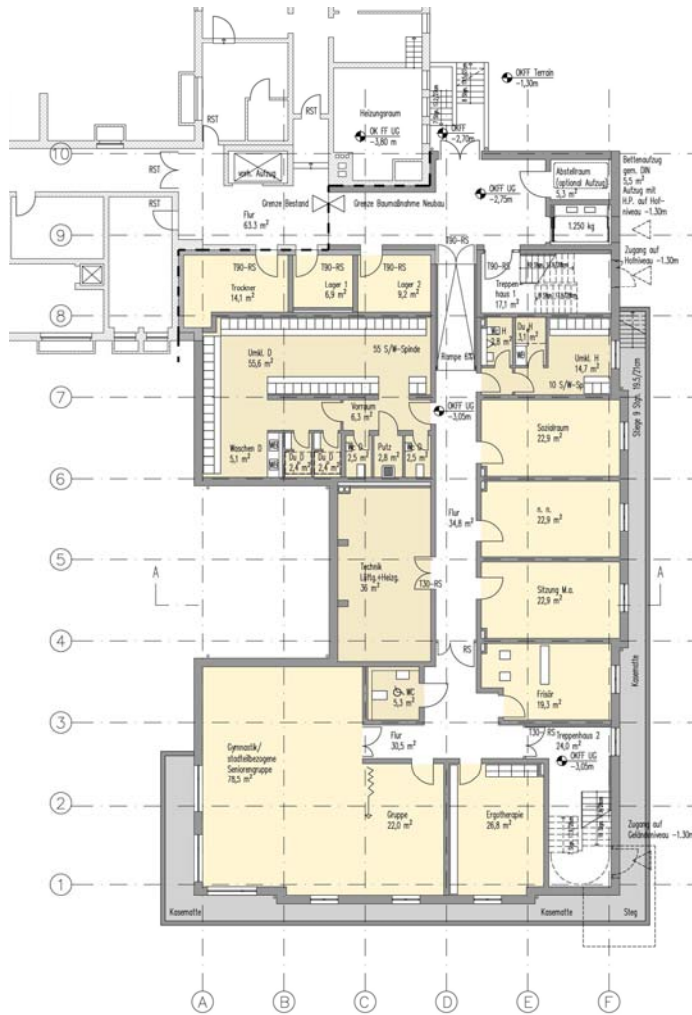
Gartengeschoss:	stadtteilübergreifender Gemeinschaftsraum
Erdgeschoss:	WG 1 - Demenz
1. Obergeschoss:	WG 2 - Schlaganfall
2. Obergeschoss:	WG 3 - Pflege
Brutto-Grundfläche (BGF):	2.600 m ²
Brutto-Rauminhalt (BRI):	7.400 m ³

Lageplan

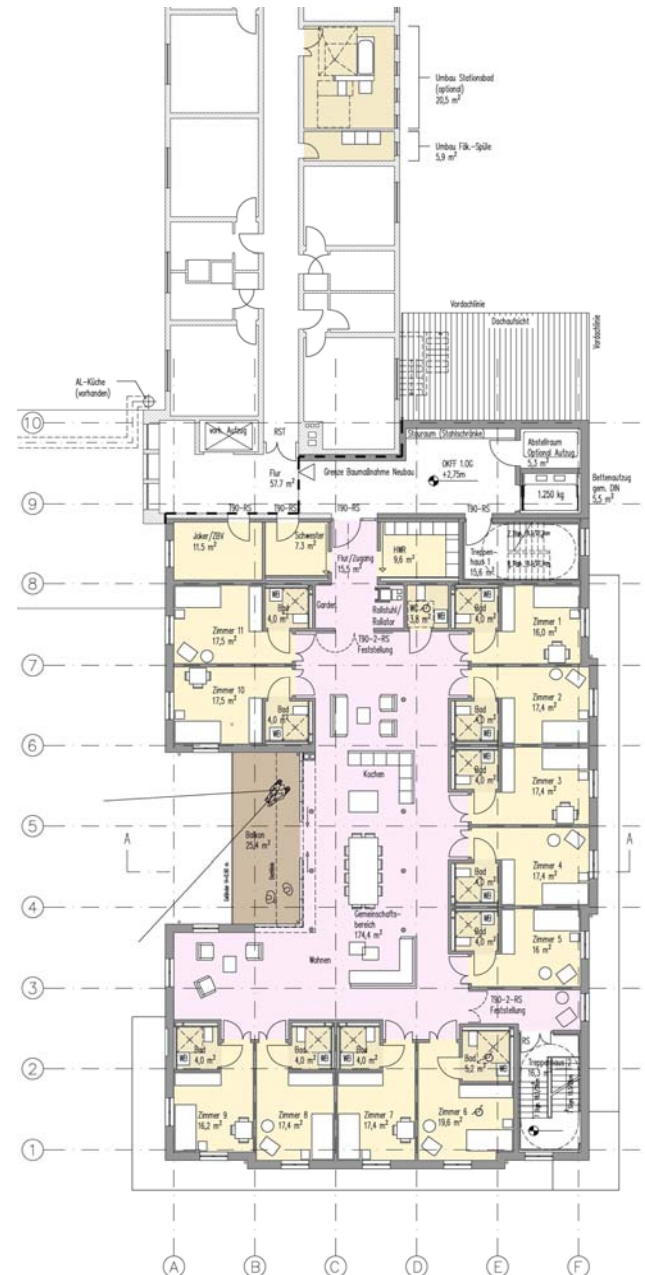
Grundriss Erdgeschoss

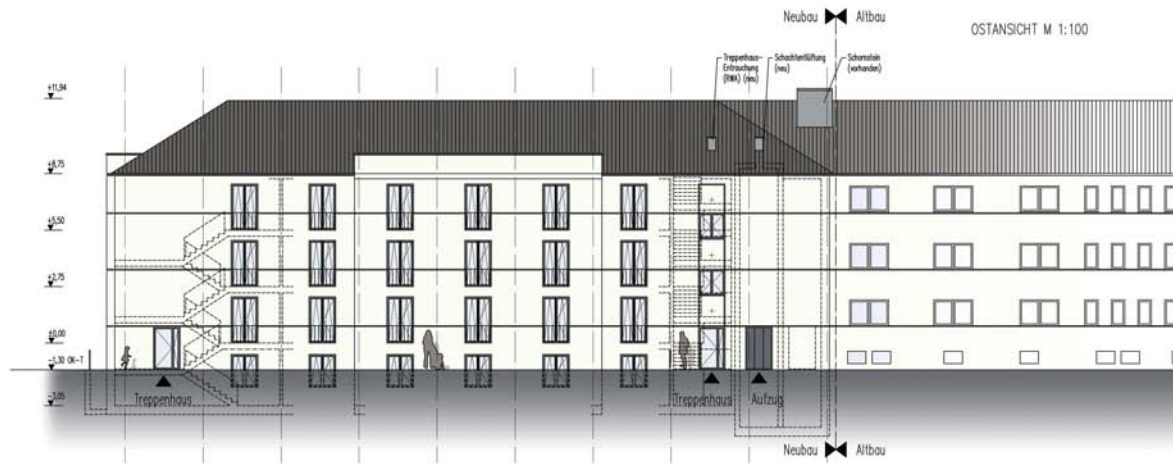


Grundriss Gartengeschoß



Grundriss Obergeschosse





Ansicht Ost



Schnitt durch Haus 2